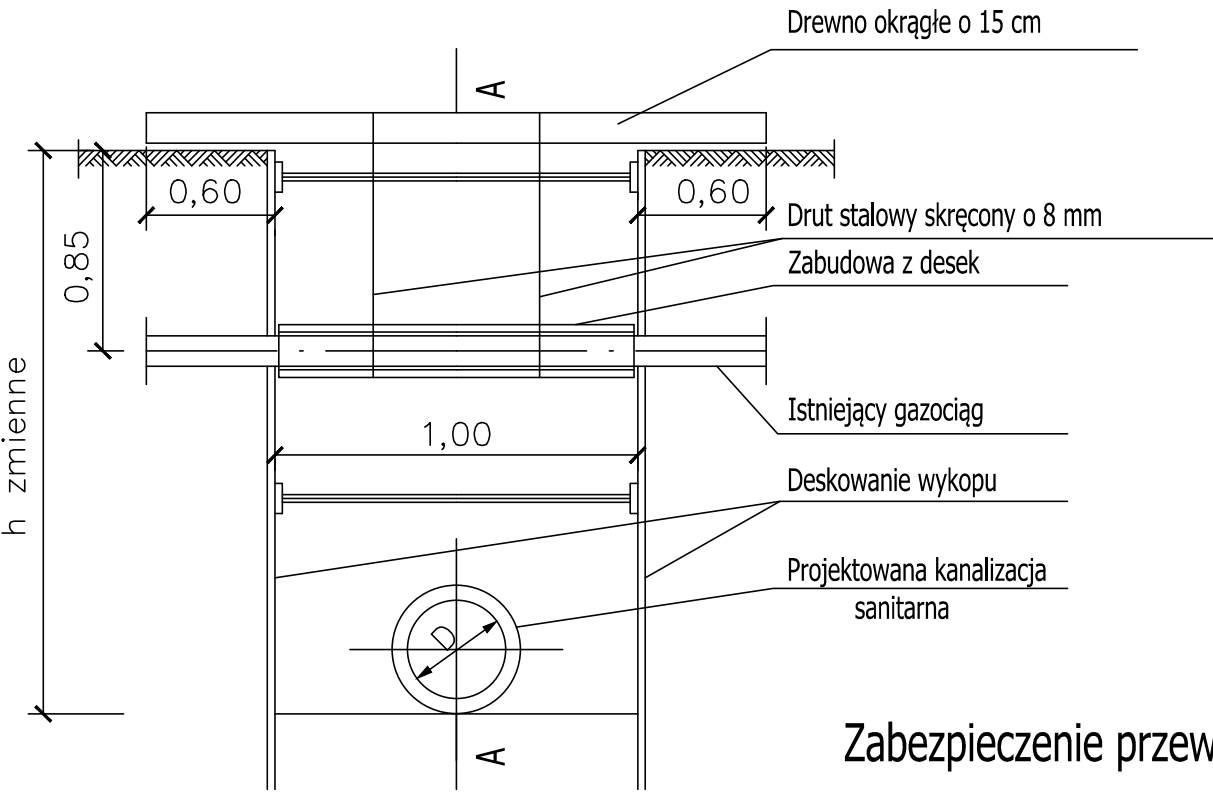
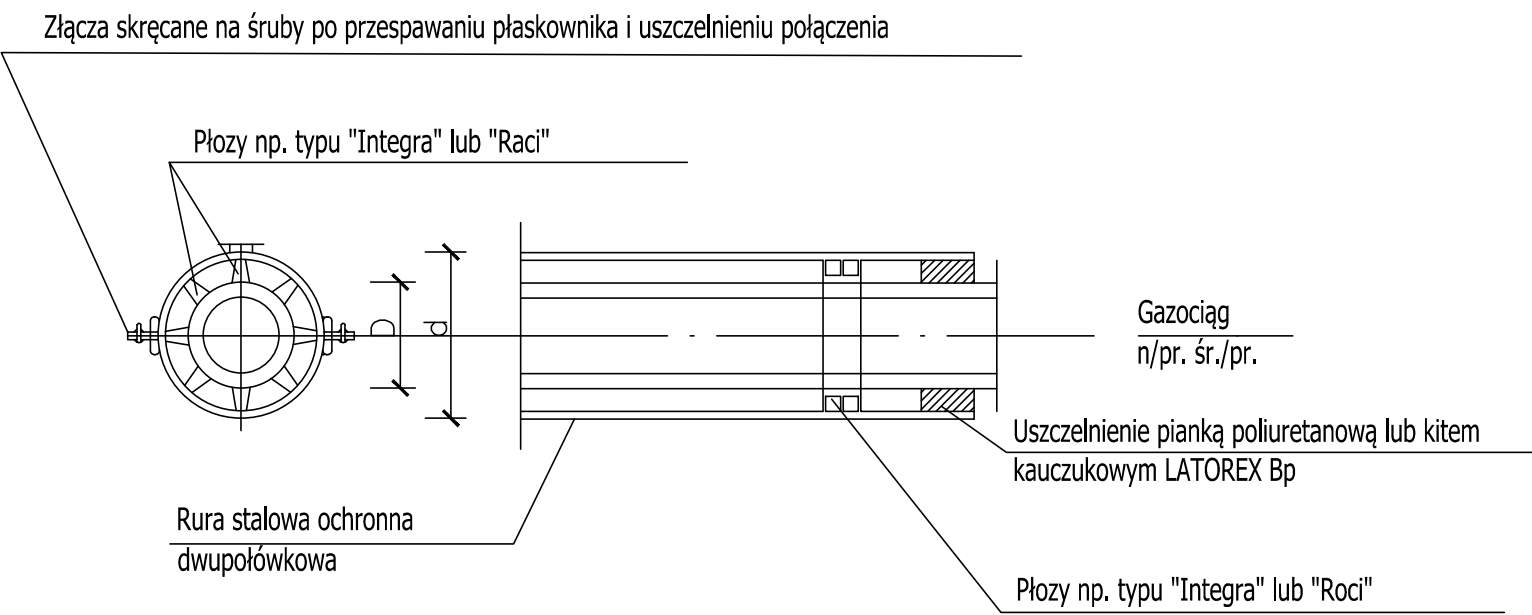


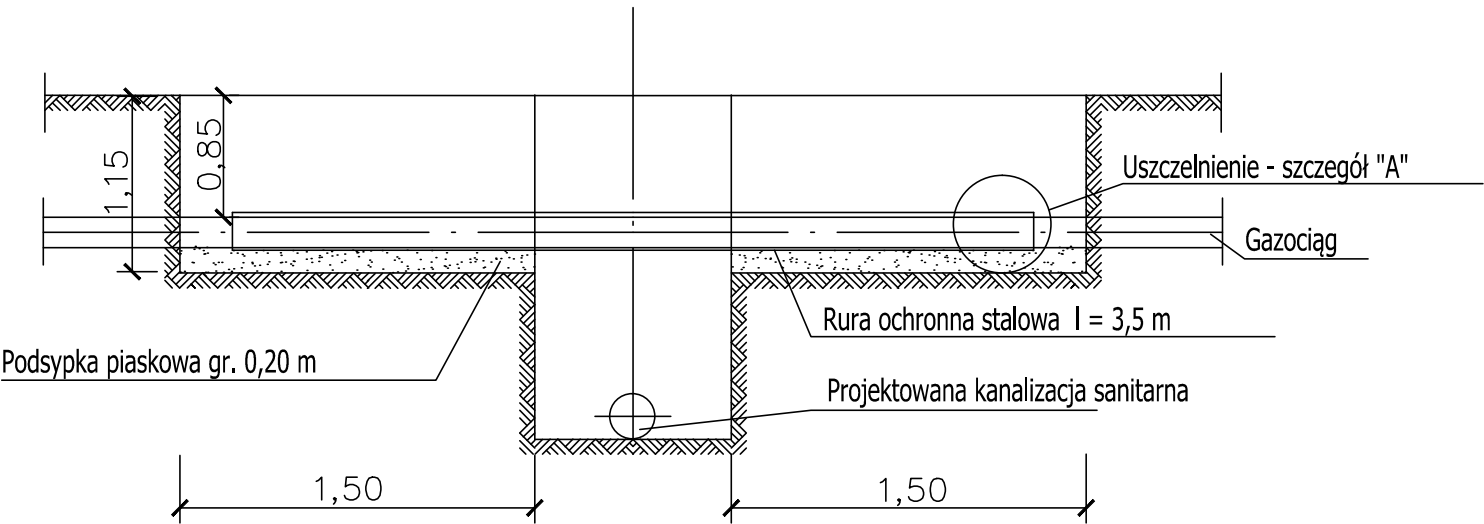
Podwieszenie gazociągu na okres robót



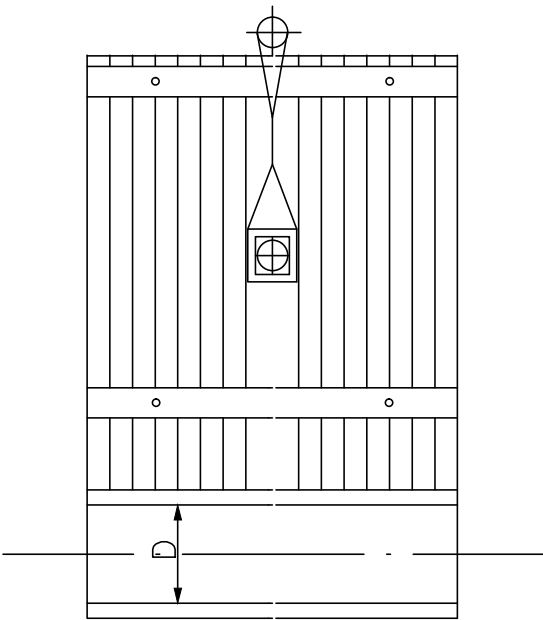
Szczegół uszczelniania rury ochronnej "A"



Zabezpieczenie przewodu gazowego przed zasypaniem



Przekrój A-A



ŚREDNICA RUR OCHRONNYCH	
Średnica gazociągu	Śred. rury ochronnej
do 50	139,7 x 4,0
60 80	193,7 x 4,0
100 125	244,5 x 4,5
150	273,0 x 4,5
200	323,9 x 5,0
250	406,4 x 5,6
300	457,0 x 6,3

**UWAGA :** 1.Dopuszcza się stosowanie rur ochronnych PE po uzgodnieniu z rozdzielnią gazu.  
2.Zabudowa rury ochronnej na gazociągu występuje w przypadku gdy odległość kanalizacji od istn. gazociągu jest mniejsza od 1,0m w pionie i od 1,5m w poziomie

Obiekt: Budowa kanalizacji sanitarnej na os. "Noclegi"		
Adres: 43-460 Wisła ul. Noclegi		
Nazwa rys.: Zabezpieczenie gazociągów		
Projektował: mgr inż Jacek Hyrnik upr. nr 149/91 i 305/94 B-B	Sprawdził: mgr inż Janina Korcz upr. nr 47/93	Skala: ---
Inwestor: Gmina Wisła 43-460 Wisła Plac B.Hoffa 3		Branża: IS Data: 03.2022r.
		Rys. nr 2.7